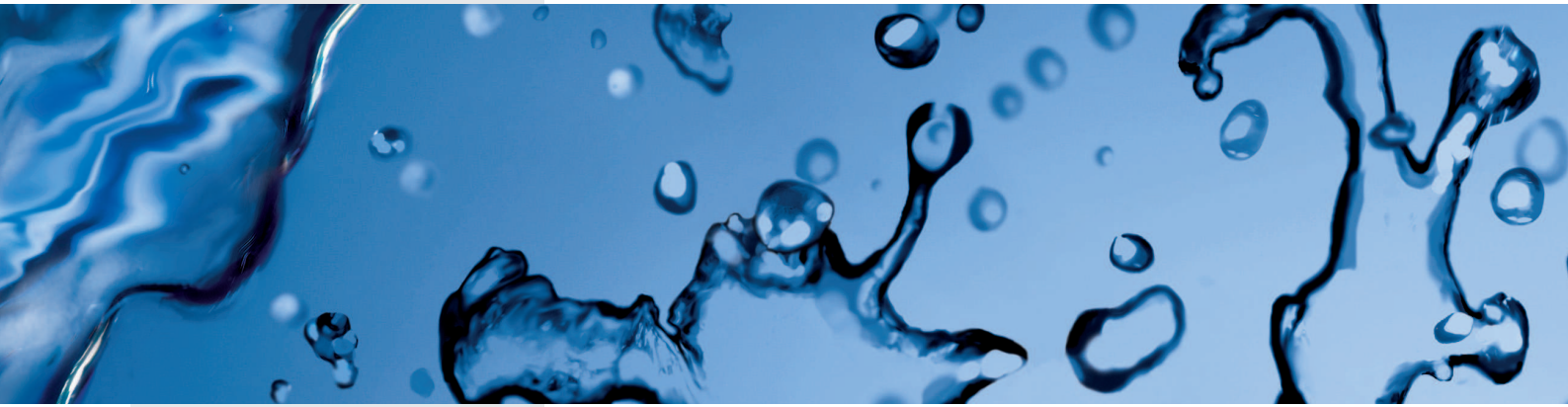


Wasserzähler

# Austauschbroschüre

Modulare Kalt- und Warmwasserzähler





## DER WASSERZÄHLERAUSTAUSCH STEHT AN!

### Allmess hat für jeden Fall die richtige Lösung!

Das Problem ist bekannt. Sie kommen in eine Liegenschaft, um den turnusmäßigen Eichaustausch durchzuführen und wissen nicht, welche Wasserzähler Sie erwarten. Im Laufe der Jahre sind viele Hersteller mit Unterputzwasserzählern auf den Markt gekommen, was eine Unterscheidung der Fabrikate noch erschwert.

Diese Broschüre erleichtert Ihnen die Identifizierung des Wasserzählers im Bestand und zeigt Ihnen, welches Allmess Produkt im Austausch eingesetzt werden kann. In dieser Broschüre sind Standardfälle dargestellt. In abweichenden Fällen fotografieren Sie bitte den eingebauten Zähler und wenden Sie sich an Ihre Allmess Werksvertretung oder unsere Kundenberatung (s. Rückseite).

### Bereit für Funk und mehr!

Alle Allmess-Wasserzähler sind standardmäßig mit einer elektronischen Schnittstelle für die Verbindung mit Modulen für Funk, M-BUS oder mobile Datenerfassung ausgerüstet.

## Die Allmess Unterputzwasserzähler Systeme im Überblick

### Allmess Messkapselsystem-MK (Typ A34 und A1)

Der UP 6000-MK ist das Original unter den Messkapselzählern und kann im Eichaustauschfall im Handumdrehen ausgetauscht werden.

UP 6000 MK+m (Typ A34)	Qn 1,5	Q3 = 2,5	Seite 4
UP 6000 MK+m (Typ A1)	Qn 2,5	Q3 = 4,0	Seite 4



### Allmess Austauschwasserzähler System V

Bei einer Reihe von Spezial-Wasserzählern verbleiben die Spezial-Anschluss-Armaturen im Rohrsystem, lediglich die eigentlichen Wasserzähler werden gewechselt.

UP 3000 +m	Qn 1,5	Q3 = 2,5	Seite 4
UP 3003 +m	Qn 1,5	Q3 = 2,5	Seite 5



### Allmess Koaxial 2" Wasserzähler System (Typ IST)

Der sog. Istameter kann direkt durch eine AMES Koax ausgetauscht werden.

Istameter 2" KOAX Kapsel (Typ IST)	Seite 5
------------------------------------	---------

### Allmess Austauschwasserzähler für Fremdfabrikate

Für den Eichaustausch verschiedenster Messkapselwasserzähler stehen direkt kompatible Kapseln zur Verfügung.

Brunata/Metrona HT3 (Typ MET)	Seite 5
Elster (Typ MOC)	Seite 6
Elster (Typ MOE) mit Sitztiefenverlängerung	Seite 6
Brunata HT2/Metrona 307 (Typ HT2)	Seite 6
Deltamess TK (Typ DM1)	Seite 7
Sensus PolluMUK (Typ MUK)	Seite 7
Techem 90 MK (Typ TE1)	Seite 7
Minol (Typ MB2)	Seite 8
Minol (Typ MB3)	Seite 8
Wassergeräte (Typ WGU)	Seite 8
Wehrle (Typ WE1)	Seite 9

### Zubehör

Verschiedene Chromteile sowie Montagezubehör für die Montage und Demontage der Zähler ergänzen das Allmess Wasserzählerprogramm.

Chromteile	Seite 10
Montageschlüssel	Seite 11
Montagekoffer	Seite 11

**Hinweis:** Alle Allmess Wasserzähler erfüllen die Anforderungen der Trinkwasserverordnung durch Einhaltung der KTW-Empfehlungen des Bundesgesundheitsamtes sowie der DIN 50930 und des DVGW Arbeitsblatts W270.

# MID – DIE EUROPÄISCHE MESSGERÄTERICHTLINIE

## WAS ÄNDERT SICH?

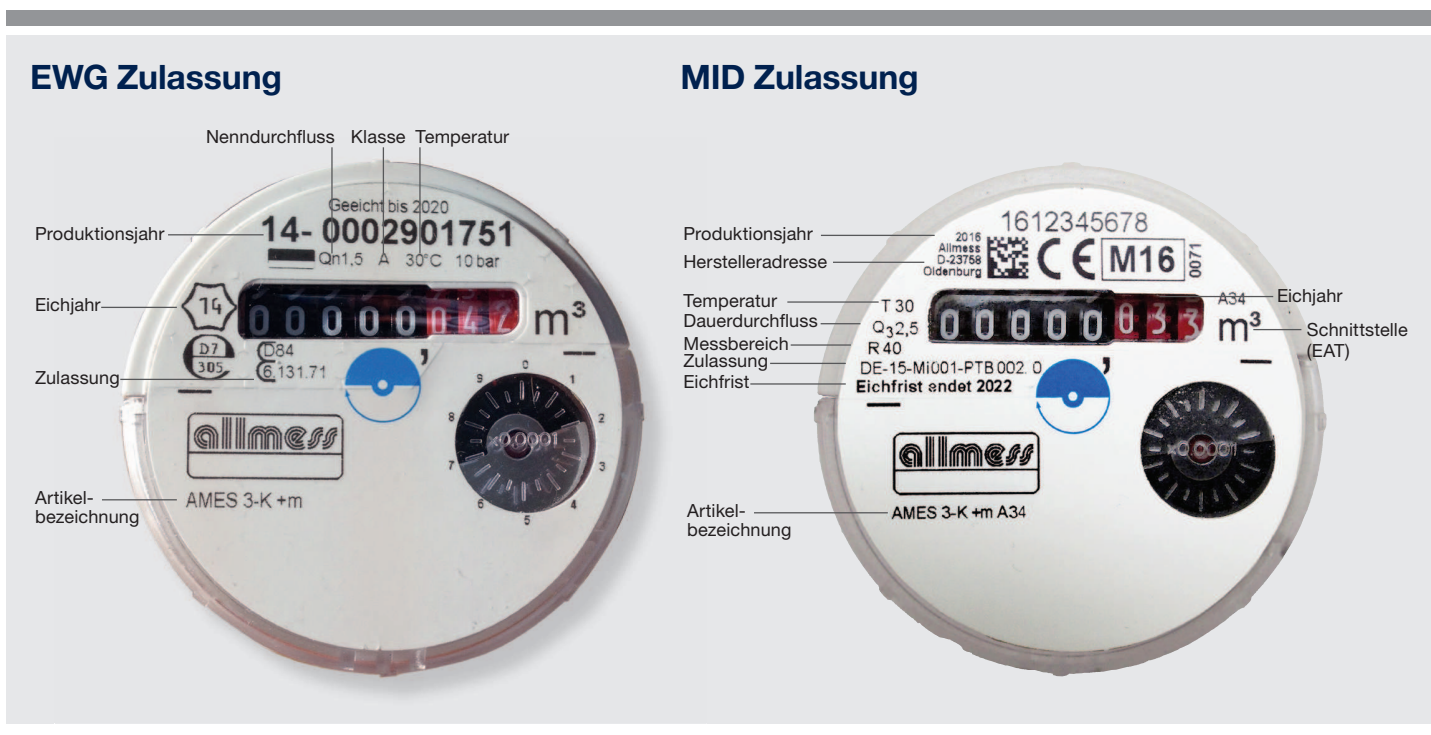
### Was bedeutet die Abkürzung MID?

MID steht für Measurement Instruments Directive, Messgeräte richtlinie 2004/22/EG, diese wird aktualisiert durch die Neufassung 2014/32/EU ab dem 20.04.2016 und ergänzt durch 2015/13/EU. In ihr wird geregelt, wie Messgeräte hergestellt und konformitätserklärt werden (Konformitätserklärung ersetzt bisherige Eichung) sowie deren Inverkehrbringen (Übergang vom Hersteller an den Verwender).

### Gültigkeit

Die MID ist seit dem 30.10.2006 mit einer Übergangsfrist von 10 Jahren anzuwenden. Ab dem 30.10.2016 tritt die MID vollumfänglich in Kraft. Wasser- und Wärmehähler werden ab diesem Zeitpunkt ausschließlich nach MID in den Verkehr gebracht. Eine Ausnahme stellen ggfs. nachgeeichte Zähler dar, die schon vor dem 30.10.2016 erstmalig in Verkehr gebracht wurden.

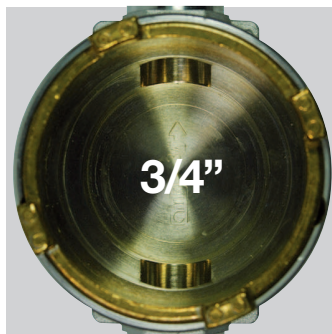
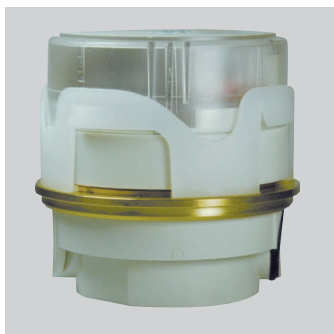
## KENNZEICHNUNG VON WASSERZÄHLERN



Innerstaatlich (EWG)	MID	Innerstaatlich (EWG)	MID
<b>Q<sub>min</sub></b> kleinster Durchfluss	<b>Q1</b> Mindestdurchfluss	Q <sub>n</sub> 1,5 m <sup>3</sup> /h	Q <sub>3</sub> = 2,5 m <sup>3</sup> /h
<b>Q<sub>t</sub></b> Übergangsdurchfluss	<b>Q2</b> Übergangsdurchfluss	Q <sub>n</sub> 2,5 m <sup>3</sup> /h	Q <sub>3</sub> = 4 m <sup>3</sup> /h
<b>Q<sub>n</sub></b> Nenndurchfluss	<b>Q3</b> Dauerdurchfluss	Q <sub>n</sub> 3,5 m <sup>3</sup> /h	Q <sub>3</sub> = 6,3 m <sup>3</sup> /h
<b>Q<sub>max</sub></b> größter Durchfluss	<b>Q4</b> Überlastdurchfluss	Q <sub>n</sub> 6 m <sup>3</sup> /h	Q <sub>3</sub> = 10 m <sup>3</sup> /h
Metrologische Klassen (A, B, C)	Messbereich (R=Q <sub>3</sub> /Q <sub>1</sub> ) (R40, R80, R160)	Q <sub>n</sub> 10 m <sup>3</sup> /h	Q <sub>3</sub> = 16 m <sup>3</sup> /h



**Allmess UP 6000-MK Qn 1,5 / Q3 = 2,5 (Typ A34)**



**AUSTAUSCH-  
ZÄHLER**



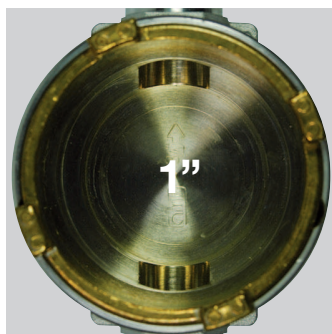
Chromteile und Montagewerkzeuge s.S. 10

Artikelbezeichnung und Artikel-Nr. für Austauschzähler:

AMES 3-K +m A34  
0203112206

AMES 3-W +m A34  
0203212206

**Allmess UP 6000-MK Qn 2,5 / Q3 = 4,0 (Typ A1)**



**AUSTAUSCH-  
ZÄHLER**



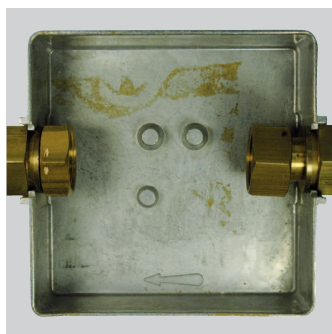
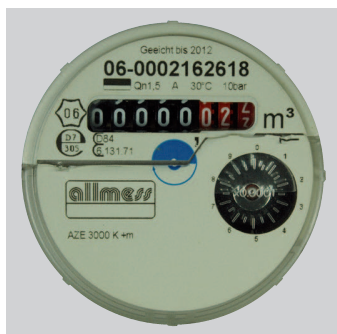
Chromteile und Montagewerkzeuge s.S. 10

Artikelbezeichnung und Artikel-Nr. für Austauschzähler:

AMES 5-K +m A1  
0204112206

AMES 5-W +m A1  
0204212206

**Allmess UP 3000 Qn 1,5 / Q3 = 2,5**



**AUSTAUSCH-  
ZÄHLER**



Chromteile und Montagewerkzeuge s.S. 10

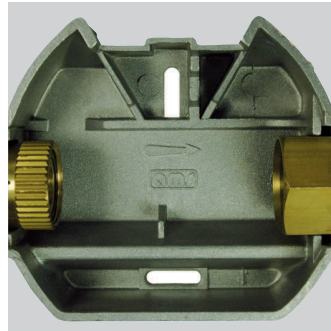
Artikelbezeichnung und Artikel-Nr. für Austauschzähler:

AZE-3000-K +m  
0903112206

AZE-3000-W +m  
0903212206

Ersatz für Längenausgleichstück für Allmess Einputzkästen falls notwendig: Art.-Nr. 0101

**Allmess UP 3003 Qn 1,5 / Q3 = 2,5**



**AUSTAUSCH-  
ZÄHLER**



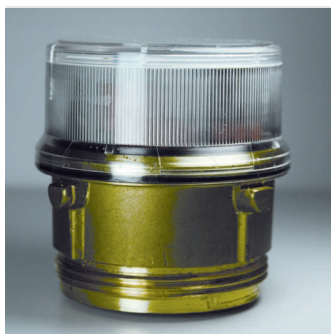
Chromteile und Montagewerkzeuge s.S. 10

Artikelbezeichnung und Artikel-Nr. für Austauschzähler:

AZE-3003-K +m  
0902112206

AZE-3003-W +m  
0902212206

**Istameter 2" KOAX (Typ IST)**



**AUSTAUSCH-  
ZÄHLER**



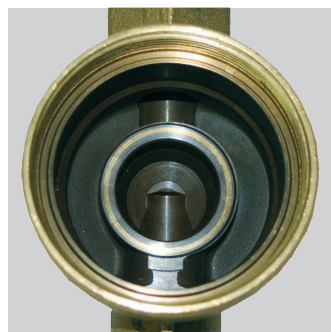
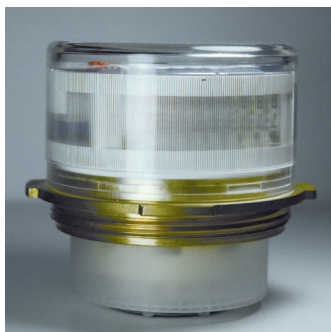
Chromteile und Montagewerkzeuge s.S. 10

Artikelbezeichnung und Artikel-Nr. für Austauschzähler:

AMES 3-KOAX-K +m 2" IST  
0436112206

AMES 3-KOAX-W +m 2" IST  
0436212206

**Brunata/Metrona HT 3 (Typ MET) entspricht auch W3 und K3**



**AUSTAUSCH-  
ZÄHLER**



Chromteile und Montagewerkzeuge s.S. 10

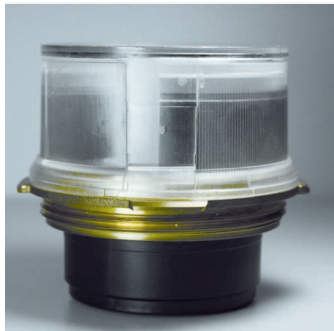
Artikelbezeichnung und Artikel-Nr. für Austauschzähler:

UniKOAX M64-K +m MET  
0454132206

UniKOAX M64-W +m MET  
0454232206



**Elster EAS MO-C (ehemals ABB Kent) (Typ MOC)**



**AUSTAUSCH-  
ZÄHLER**



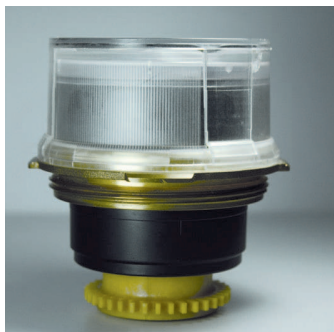
Chromteile und Montagewerkzeuge s.S. 10

Artikelbezeichnung und Artikel-Nr. für Austauschzähler:

UniKOAX M65-K +m MOC  
0452132206

UniKOAX M65-W +m MOC  
0452232206

**Elster EAS MO-E (ehemals ABB Kent) (Typ MOE)**



**AUSTAUSCH-  
ZÄHLER**



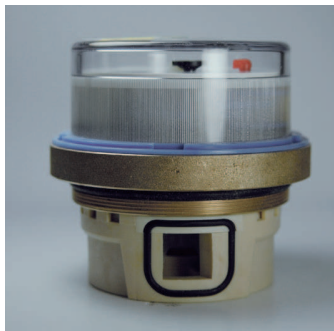
Chromteile und Montagewerkzeuge s.S. 10

Artikelbezeichnung und Artikel-Nr. für Austauschzähler:

UniKOAX M65-K +m MOC  
0452132206

UniKOAX M65-W +m MOC  
0452232206

**Brunata HT2/Metrona 307 (Typ HT2)**



**AUSTAUSCH-  
ZÄHLER**



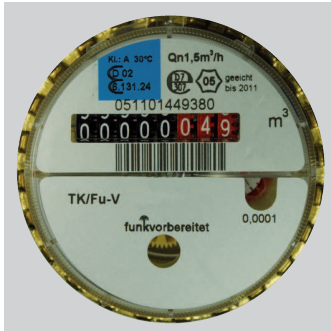
Chromteile und Montagewerkzeuge s.S. 10

Artikelbezeichnung und Artikel-Nr. für Austauschzähler:

UniKOAX-K M66 +m HT2  
0460132206

UniKOAX-W M66 +m HT2  
0460232206

**Deltamess TK (Typ DM1)**



AUSTAUSCH-  
ZÄHLER



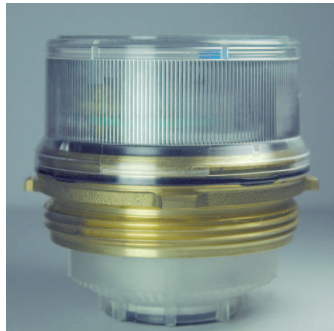
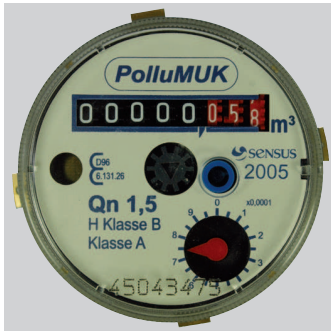
Chromteile und Montagewerkzeuge s.S. 10

Artikelbezeichnung und Artikel-Nr. für Austauschzähler:

UniKOAX-K M60 +m DM1  
0461132206

UniKOAX-W M60 +m DM1  
0461232206

**Sensus PolluMUK (ehemals Spanner Pollux) (Typ MUK)**



AUSTAUSCH-  
ZÄHLER



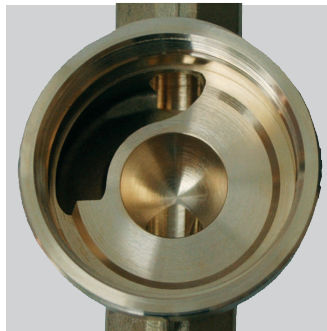
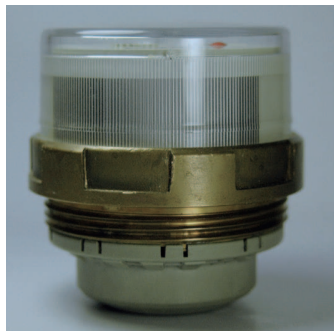
Chromteile und Montagewerkzeuge s.S. 10

Artikelbezeichnung und Artikel-Nr. für Austauschzähler:

UniKOAX-K G2¼ +m MUK  
0464132206

UniKOAX-W G2¼ +m MUK  
0464232206

**Techem 90 MK (Typ TE1)**



AUSTAUSCH-  
ZÄHLER



Chromteile und Montagewerkzeuge s.S. 10

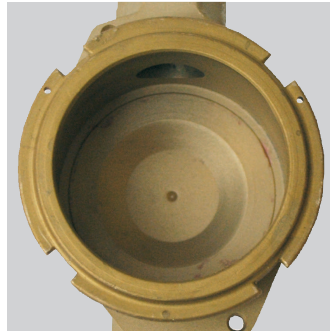
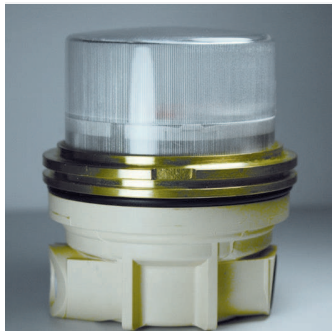
Artikelbezeichnung und Artikel-Nr. für Austauschzähler:

UniKOAX-K M62 +m TE1  
0465132206

UniKOAX-W M62 +m TE1  
0465232206



**Minol MB 2 (Typ MB2)**



**AUSTAUSCH-  
ZÄHLER**



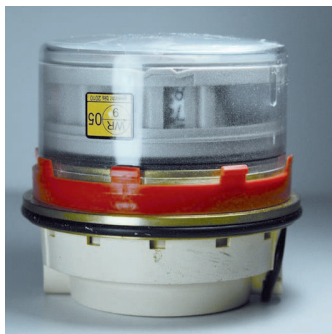
Chromteile und Montagewerkzeuge s.S. 10

Artikelbezeichnung und Artikel-Nr. für Austauschzähler:

UniKOAX-K M80 +m MB2  
0462132206

UniKOAX-W M80 +m MB2  
0462232206

**Minol MB3 (Typ MB3)**



**AUSTAUSCH-  
ZÄHLER**



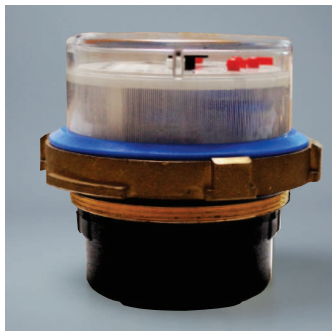
Chromteile und Montagewerkzeuge s.S. 10

Artikelbezeichnung und Artikel-Nr. für Austauschzähler:

AT-Kapsel-K M76 +m MB3  
0210132206

AT-Kapsel-W M76 +m MB3  
0210232206

**Wassergeäte (Typ WGU)**



**AUSTAUSCH-  
ZÄHLER**



Chromteile und Montagewerkzeuge s.S. 10

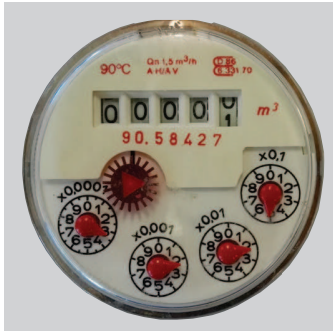
Artikelbezeichnung und Artikel-Nr. für Austauschzähler:

UniKOAX-K M66 +m WGU  
0467132206

UniKOAX-W M66 +m WGU  
0467232206



## Wehrle WE1 (Typ WE1) (alt Zenner/SPX)



AUSTAUSCH-  
ZÄHLER



Chromteile und Montagewerkzeuge s.S. 10

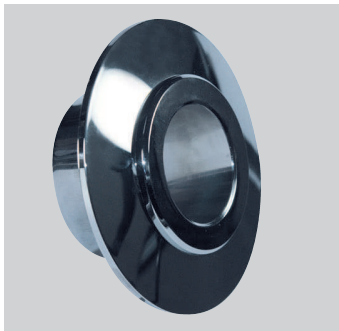
Artikelbezeichnung und Artikel-Nr. für Austauschzähler:

UniKOAX-K M78 +m WE1  
0468132206

UniKOAX-W M78 +m WE1  
0468232206

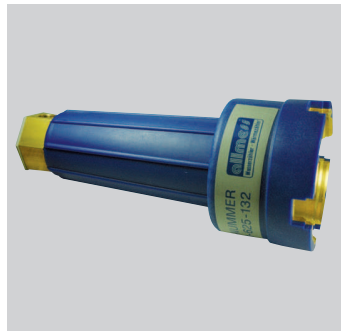
## ZUBEHÖR

### Standardchromteile



Chromteil Uni RO-C, zweiteilig chrom, ø 140 mm 13549

### Montageschlüssel



Montageschlüssel MS-MK Kunststoff 4037

### Montagekoffer



Montagekoffer UniKoax 0458000006

**Chromteile**

Allmess empfiehlt, bei allen **fett** geschriebenen Zählern, generell neue Chromteile zu bestellen.

In Einzelfällen können die Originalchromteile passen.

**Montagewerkzeug**

Allmess empfiehlt, bei häufigen Austauschmontagen von Fremdfabrikaten, den UniKOAX Montagekoffer zu kaufen.

Zähler/Gehäuse vor Ort	Allmess Austausch Wasserzähler	Chromteile Bezeichnung/Art.-Nr.	Montagewerkzeug	Seite
Allmess UP 6000 MK +m Qn 1,5	AMES-3	weiterverwenden*	MS-MK (Stahl oder Kunststoff)	4
Allmess UP 6000 MK +m Qn 2,5	AMES-5	weiterverwenden*	MS-MK (Stahl oder Kunststoff)	4
Allmess UP 3000 +m Qn 1,5	AZE-3000+m	weiterverwenden*	MS-MK (Stahl oder Kunststoff)	4
Allmess UP 3003 +m Qn 1,5	AZE-3003+m	weiterverwenden*	MS-MK (Stahl oder Kunststoff)	4
Ista2" Koax Kapsel	AMES-3 Koax +m 2" IST	weiterverwenden mit rotem Ring oder Uni RO-C, zweiteilig, chrom, ø 150 mm, Art.-Nr. 13549	MS-MK (Stahl oder Kunststoff)	5
Brunata HT 3	UniKoax M64+m MET	Uni RO-C, zweiteilig, chrom, ø 150 mm, Art.-Nr. 13549	Montagekoffer UniKoax	5
Elster EAS MO-C	UniKoax M65+m MOC (mitgelieferte Verlängerung wird nicht benötigt)	Uni RO-C, zweiteilig, chrom, ø 150 mm, Art.-Nr. 13549	Montagekoffer UniKoax	6
Elster EAS MO-E	UniKoax M65+m MOC mit Verlängerung	Uni RO-C, zweiteilig, chrom, ø 150 mm, Art.-Nr. 13549	Montagekoffer UniKoax	6
Brunata HT2/Metrone 307	UniKoax M65+m HT2	Uni RO-C, zweiteilig, chrom, ø 150 mm, Art.-Nr. 13549	Montagekoffer UniKoax	6
Deltamess TK	UniKoax M60 +m DM1	Uni RO-C, zweiteilig, chrom, ø 150 mm, Art.-Nr. 13549	Montageschlüssel für Deltamess	7
Sensus PolluMUK	UniKoax G2¼ +m MUK	Uni RO-C, zweiteilig, chrom, ø 150 mm, Art.-Nr. 13549	Montagekoffer UniKoax	7
Techem 90 MK	UniKoax M62 +m TE1	Uni RO-C, zweiteilig, chrom, ø 150 mm, Art.-Nr. 13549	Montagekoffer UniKoax	7
Minol MB 2	UniKoax M80 +m MB2	Uni RO-C, zweiteilig, chrom, ø 150 mm, Art.-Nr. 13549	Montagekoffer UniKoax	8
Minol MB 3	AT-Kapsel +m M76 MB3	Uni RO-C, zweiteilig, chrom, ø 150 mm, Art.-Nr. 13549	Montagekoffer UniKoax	8
Wassergeräte WGU	UniKoax M66 -m WGU	Uni RO-C, zweiteilig, chrom, ø 150 mm, Art.-Nr. 13549	Montagekoffer UniKoax	8
Wehrle WE1	UniKoax M78 +m WE1	Uni RO-C, zweiteilig, chrom, ø 150 mm, Art.-Nr. 13549	Montagekoffer UniKoax	9



Wärmezähler sowie Warm- und Kaltwasserzähler sind Messgeräte, die der Eichpflicht unterliegen.

Die entsprechenden Eichtermine müssen überwacht werden mit dem Ziel, den Eichaustausch rechtzeitig durchzuführen.

Die Messgeräte dürfen nach Ablauf ihrer jeweiligen Eichgültigkeitsdauer nicht mehr benutzt werden. Es besteht dann für den Betreiber der Messanlage die Gefahr einer Geldbuße nach dem Eichgesetz und der 15%ige Einbehalt der Heiz- bzw. Heiz- und Warmwasserkosten gemäß Heizkostenverordnung § 12, Abs. 1, Satz 4 durch den Mieter.



## GESETZLICHE VERPFLICHTUNG ZUR EICHUNG UND ZUM EICHAUSTAUSCH

### Das Allmess MietService und Eichaustauschkonzept:

#### 1. Warum muss ausgetauscht werden?

Das Eichgesetz fordert die Eichung alle 5 bzw. 6 Jahre, damit die hochpräzisen Geräte auch tatsächlich ihre Leistung erbringen. Denn: Verschmutzungen im Trinkwasser sowie im Heizungswasser können ganz schön hart werden!

#### 2. Wie wird geeicht?

Durch Tausch der Geräte: Alten Wasser- bzw. Wärmezähler ausbauen – neuen Zähler einsetzen! Das war's dann schon.

#### 3. Was kostet der Eichaustausch?

Das für eine weitere Eichperiode von 5 bzw. 6 Jahren notwendige Messgerät, die Eichgebühr und die Austauschmontage. Dank des Allmess Messkapselprinzips kann diese günstig kalkuliert werden. Beim Allmess MietService werden diese Kosten zu gleichen Teilen auf 5 bzw. 6 Jahre verteilt und die MietService-Rate einmal pro Jahr in Rechnung gestellt.

#### 4. Wer zahlt die Eichaustauschkosten?

Der Nutzer der Messanlage, das ist in der Regel der Wohnungsnutzer, gleich, ob er nun Mieter oder Eigentümer der Wohnung ist. Für den Gebäudeeigentümer/Vermieter sind Mietgebühren für Messgeräte lediglich durchlaufende Posten.

#### 5. Welche Vorteile bietet der MietService dem Gebäudeeigentümer?

Durch den MietService und die damit verbundene Terminkontrolle wird die Rechtssicherheit der Messanlage gewährt und damit die jährlich zu erstellende Heiz- und Wasserkostenabrechnung. Für die volle Laufzeit von 5 Jahren übernimmt Allmess die Gewährleistung der Wasser- und Wärmezähler.

Der Wohnungsnutzer zahlt jährlich überschaubare Servicegebühren, statt alle 5 Jahre einen hohen Betrag.

#### 6. Wer ist Vertragspartner?

Bei der Vermietung von Messgeräten, ob zur Erstnutzung oder im Rahmen des Eichaustausches kalkuliert, bietet der Installateur die Messgeräte dem Gebäudeeigentümer an. Im Auftragsfall tritt Allmess in die Konditionen des Angebotes ein und schließt den Mietvertrag mit dem Gebäudeeigentümer.

#### 7. Wer führt die Erst- bzw. die Eichaustauschmontagen durch?

Der ausführende Installateur beschafft die erforderlichen Messgeräte bei seinem Fachgroßhändler und führt die Montage auf der Basis des mit Allmess abgeschlossenen Montagevertrages durch zu den von ihm selbst kalkulierten Konditionen!

#### 8. Welche Vorteile hat der ausführende Installateur?

Im Falle der Vermietung trägt Allmess das Mietausfallrisiko. Nach erfolgter fachgerechter Montage zahlt Allmess bei Vorlage der Montage- und Übergabeprotokolle die Handwerkerrechnung innerhalb von 14 Tagen!

#### 9. ...und was ist bei Allmess mit der Heiz- und Wasserkostenabrechnung?

Neben der immer häufiger praktizierten Selbstabrechnung, z. B. durch Haus- und Grundstücksverwaltungen, führen Allmess Werksvertretungen orts- und kundennah diese Abrechnungsdienstleistungen professionell durch. Diese Werksvertretungen sind mit einem Stern\* gekennzeichnet (siehe Rückseite der Preisliste). Durch Kooperationen mit speziellen Abrechnern können aber auch in allen anderen Gebieten neutrale Heiz- und Wasserkostenabrechnungen, passend zum 3-stufigen Vertriebssystem, realisiert werden.

Fordern Sie bitte weitere Spezialinformationen an.

Prospekt-Nr.: P0151 Allmess MietService.

Info-Mappe Nr.: P1712 Allmess MietService + Eichaustausch.





**Schleswig-Holstein, Hamburg, nördliches Niedersachsen und Mecklenburg-Vorpommern**

E. G. Lochmann KG  
Friedenstraße 2  
24568 Kaltenkirchen  
Tel. 04191 9088-0  
Fax 04191 9088-44  
lochmann@allmess.de

**Bremen und westliches Niedersachsen**

Nowak Industrievertretungen  
Letterhausstr. 62  
27755 Delmenhorst  
Tel. 04221 80222-0  
Fax 04221 80222-1  
nowak@allmess.de

**Nordrhein-Westfalen\***

Richmann Handelsvertretungen  
Inh. Oliver Pawlik e.K.  
Kemnader Straße 285  
44797 Bochum  
Tel. 0234 77797-0  
Fax 0234 77797-70  
richmann@allmess.de

**Nordrhein-Westfalen (Bergisches Land, Rheinland)**

Küppers Industrievertretungen  
Raitz-von-Frentz-Str. 6  
41352 Korschenbroich  
Tel. 02161 40298-23  
Fax 02161 40298-29  
kueppers@allmess.de

**Baden-Württemberg\***

Friedrich Industrievertretung OHG  
Maierackerstraße 13  
72108 Rottenburg a. N.  
Tel. 07472 9631-0  
Fax 07472 9631-49  
friedrich@allmess.de

**Niedersachsen**

Andre Böhmke  
Industrievertretungen  
Drosselweg 4  
30938 Burgwedel  
Tel. 05139 80013  
Fax 05139 88789  
boehmke@allmess.de

**Thüringen**

Joachim Rückmann  
Industrievertretungen  
Am Schießstand 29  
99099 Erfurt  
Tel. 0361 411992  
Fax 0361 4210282  
rueckmann@allmess.de

**Hessen, Rheinland-Pfalz, Saarland\***

Prüfer & Rappold GmbH  
Bergweg 13 a  
61267 Neu Anspach  
Tel. 06081 96291-2  
Fax 06081 96291-4  
pruefer-rappold@allmess.de

**Berlin und Brandenburg**

Ralf Kattenbusch UG  
Heimstraße 24b  
15374 Müncheberg  
Tel. 033432 999704  
Fax 033432 999930  
kattenbusch@allmess.de

**Sachsen-Anhalt**

Frank Siebenhüner Industrievertretungen  
Speicherstraße 10  
06526 Sangerhausen  
Tel. 03464 5769-70  
Fax 03464 5769-72  
siebenhuener@allmess.de

**Sachsen\***

Industrievertretungen Köhler  
Inh. G. Schwalm  
Prager Str. 17  
04103 Leipzig  
Tel. 0341 9213735  
Fax 0341 9213736  
koehler@allmess.de

**Bayern (Nord)\***

Wolfgang Fleischmann  
Haustechnische Vertretungen  
Steinlachstraße 23  
90571 Schwaig  
Tel. 0911 958887-0  
Fax 0911 958887-49  
fleischmann@allmess.de

**Bayern (Süd)**

Wolf Industrievertretung  
Weihmühlstr. 16  
85368 Moosburg  
Tel. 08761 6686-50  
Fax 08761 6686-59  
wolf@allmess.de

\* Werksvertretungen mit Abrechnungsservice

**Auftragsabwicklung**

**E-Mail:** Vertrieb@allmess.de  
**Fax:** 0 43 61/18 33 70 0

Loreen Kroll -205  
Alina Nehlsen -222  
Florian Rathke -124  
Marco Andresen -125

**Anfragen/Angebote**

**E-Mail:** Angebotsabteilung@allmess.de

**Fax:** 0 43 61/18 33 71 6

Stephanie Neumann -106  
Petra Sager -236

**MietService**

Melanie Jöllenbeck  
Maximilian Petyrek  
Dustin Scholz

**Tel.**

-137  
-150  
-186

**Fax**

-277  
-277  
-277

**Technische Kundenberatung**

Ronald Fahl  
Udo Fritsch  
Imke Krause  
Thomas Prüß

**Tel.**

-109  
-130  
-131  
-132

**Fax**

-255  
-255  
-255  
-255

**Kundenservice**

A-F Nicole Bahr  
G-M Vera Böttcher  
N-Z Martina Bünning

**Tel.**

-165  
-216  
-126

**Fax**

-268  
-268  
-268

Bankverbindung: ING-Bank – IBAN DE44 5002 1000 0010 1325 53 – SWIFT-BIC INGBDEFFXXX  
Ust-IdNr. DE 183657692 Amtsgericht Lübeck HRB-Nr. 233 OL  
Geschäftsführer: Harald Jöllenbeck, Robert Farrow, Johannes Huizing, Joel Vach

mit staatlich anerkannten Prüfstellen:



für Messgeräte für Wasser



für Messgeräte für Wärme

Zertifiziert als Hersteller nach MID-Modul-D (LNE-18199) seit 2007



Dokument-P-Nr.: P9000 · Technischer Stand: 01.2017/Druck: 01/17 · Änderungen vorbehalten.  
Gedruckt auf umweltfreundlichem chlorfreiem Papier.

**ALLMESS GMBH**

Am Voßberg 11  
23758 Oldenburg i.H.  
Deutschland

**Tel:** 0 43 61/62 5-0  
**Fax:** 0 43 61/62 5-250  
info@allmess.de

[www.allmess.de](http://www.allmess.de)