

### Kurzbeschreibung

Die Sicherheitstrennstation STS CONNECT ist eine vollautomatische Betriebswasserzentrale mit webfähiger CONNECT-Steuerung, die die sichere Systemtrennung des Trinkwassers von Flüssigkeiten der Kategorie 5 (Wasser unbekannter Herkunft) nach DIN EN 1717 Typ AB sicherstellt und eine Rückverkeimung in das zentrale Trinkwassernetz verhindert.

- intelligente und internetfähige CONNECT-Steuerung zur Regelung und Überwachung aller Anlagenfunktionen
- großvolumiger Betriebswasserspeicher
- Trinkwassernachspeisung Typ AB über Motorkugelhahn mit Schließautomatik bei Betriebsstörung (Netzausfall)
- automatische Spülung der Trinkwassernachspeiseleitung bei längerem Stillstand zum Schutz vor Stagnationsfolgen
- leistungsstarke Doppelpumpenanlage mit Drucksensor, Durchflusssensor und einstellbare Schaltpunkten
- optisch ansprechende Abdeckhaube
- integriertes Ausdehnungsgefäß 8 Liter
- Feuchtigkeitsdetektor für Aufstellraum
- webfähige CONNECT-Steuerung zur Fernabfrage und -bedienung via Smartphone, Tablet und PC
- informative Push-Meldungen, z.B. bei Durchführung der zyklischen Stagnationsspülung
- optional: automatischer Wasseraustausch im Betriebswasserspeicher (AutoDrain)



### Funktionsweise

Die Sicherheitstrennstation STS CONNECT ist zur Bodenaufstellung mit einer CONNECT-Station inklusiver Schallschutzhaube, webfähiger CONNECT-Steuerung mit Touchscreen-Farbdisplay, leistungsstarker Doppelpumpen-Druckerhöhungsanlage, großvolumigen Betriebswasserspeicher und Systemtrennung Kategorie 5 Typ AB serienmäßig ausgestattet.

Die Systemtrennung zwischen Trinkwasser- und Betriebswassernetz ist gesetzlich zwingend für Kategorie 5 (Wasser unbekannter Herkunft) vorgeschrieben.

Die Sicherheitstrennstation STS CONNECT regelt die automatische Einspeisung von Trinkwasser gemäß DIN EN 1717 Typ AB in den Betriebswasserspeicher mittels einem elektrisch gesteuerten Kugelhahn.

Die Steuerung und Überwachung aller Anlagenprozesse übernimmt die intelligente CONNECT-Steuerung mit großem Touchscreen-Farbdisplay. Features der CONNECT-Steuerung sind u.a. die automatische Steuerung der Druckerhöhungsanlage mit wechselseitigem Anlauf, frei definierbare Schaltpunkte der Druckerhöhungsanlage, automatische Trinkwassernachspeisung gemäß EN 1717, automatischer Stagnationsschutz der Trinkwasserleitung, permanente Überwachung des Füllstandes im Betriebswasserspeicher, permanente Feuchtigkeitsüberwachung des Technikraumes, Visualisierung der Betriebszustände in Echtzeit auf dem Touchscreen-Display sowie per Fernabfrage via Smartphone, Tablet oder PC durch Anbindung an das häusliche LAN oder WLAN-Netz.

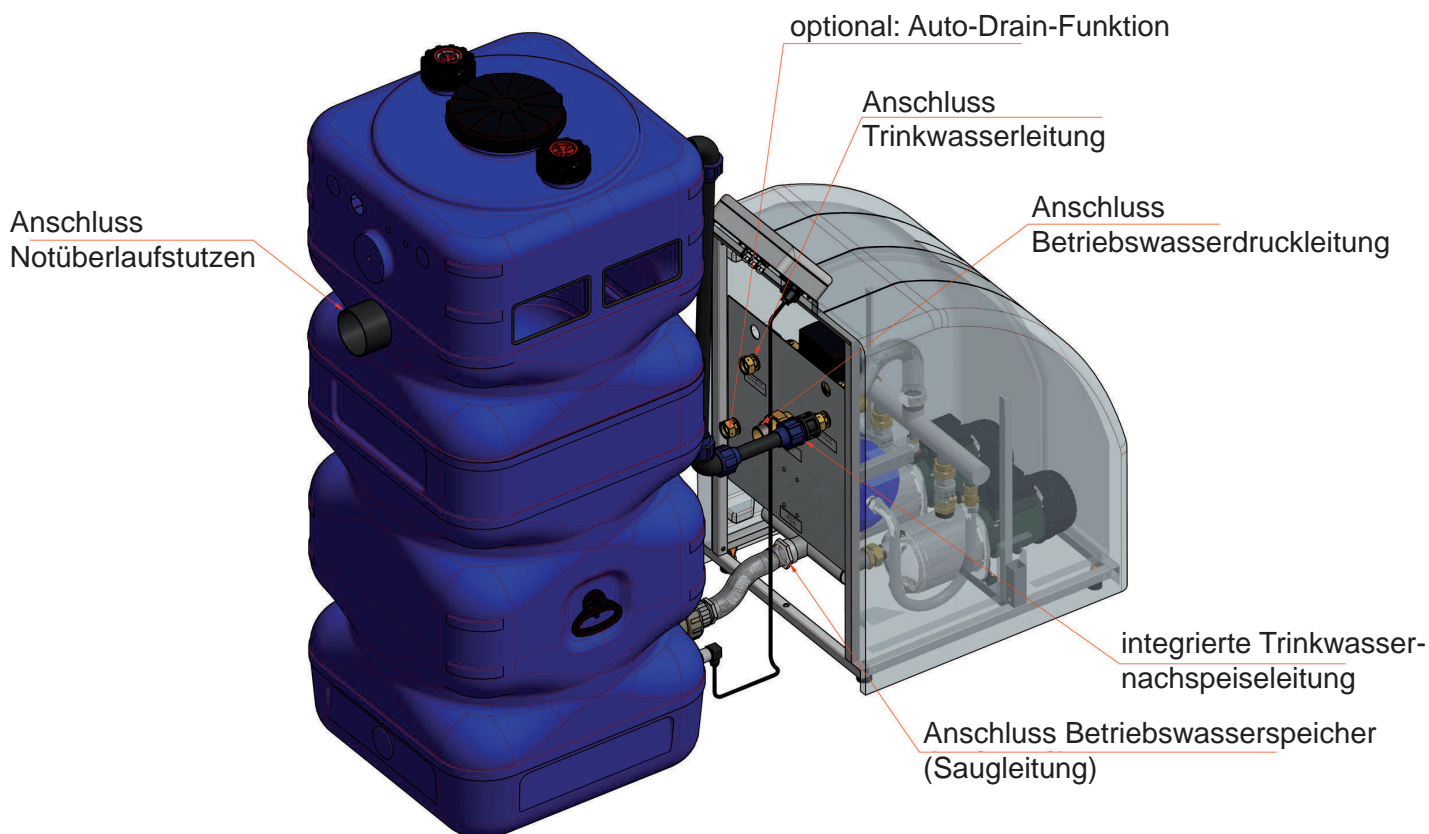
Das entspannte Trinkwasser im Betriebswasserspeicher ist der Flüssigkeitskategorie 5 nach DIN EN 1717 zu zuordnen. Zusätzliche Maßnahmen zur Hygienisierung des entspannten Trinkwassers sind je nach Qualitätsanforderungen bauseits zu erbringen.

### Technische Daten Sicherheitstrennstation CONNECT

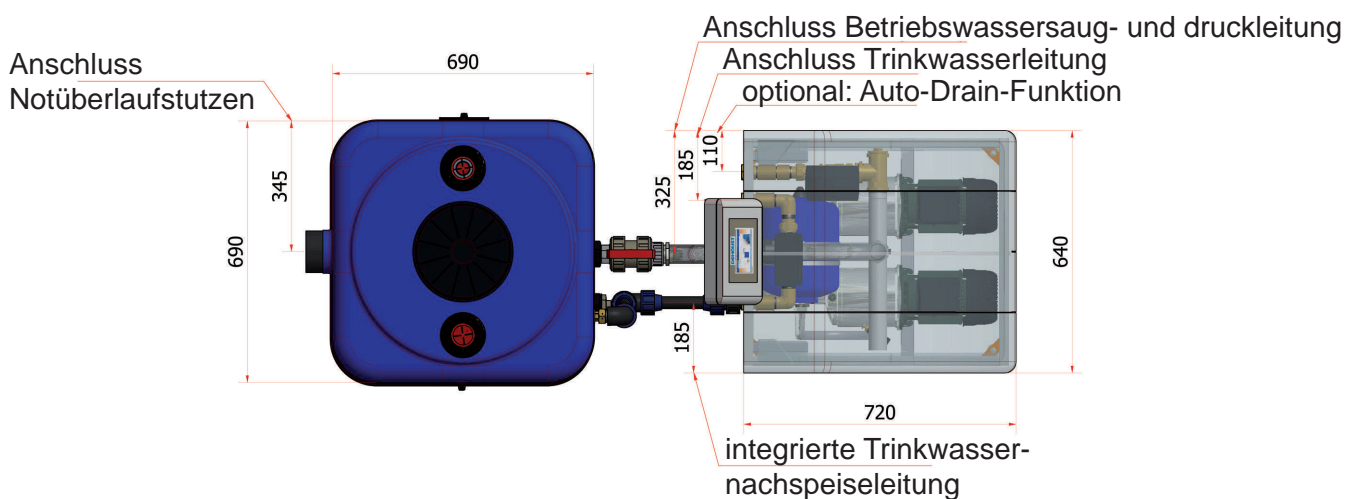
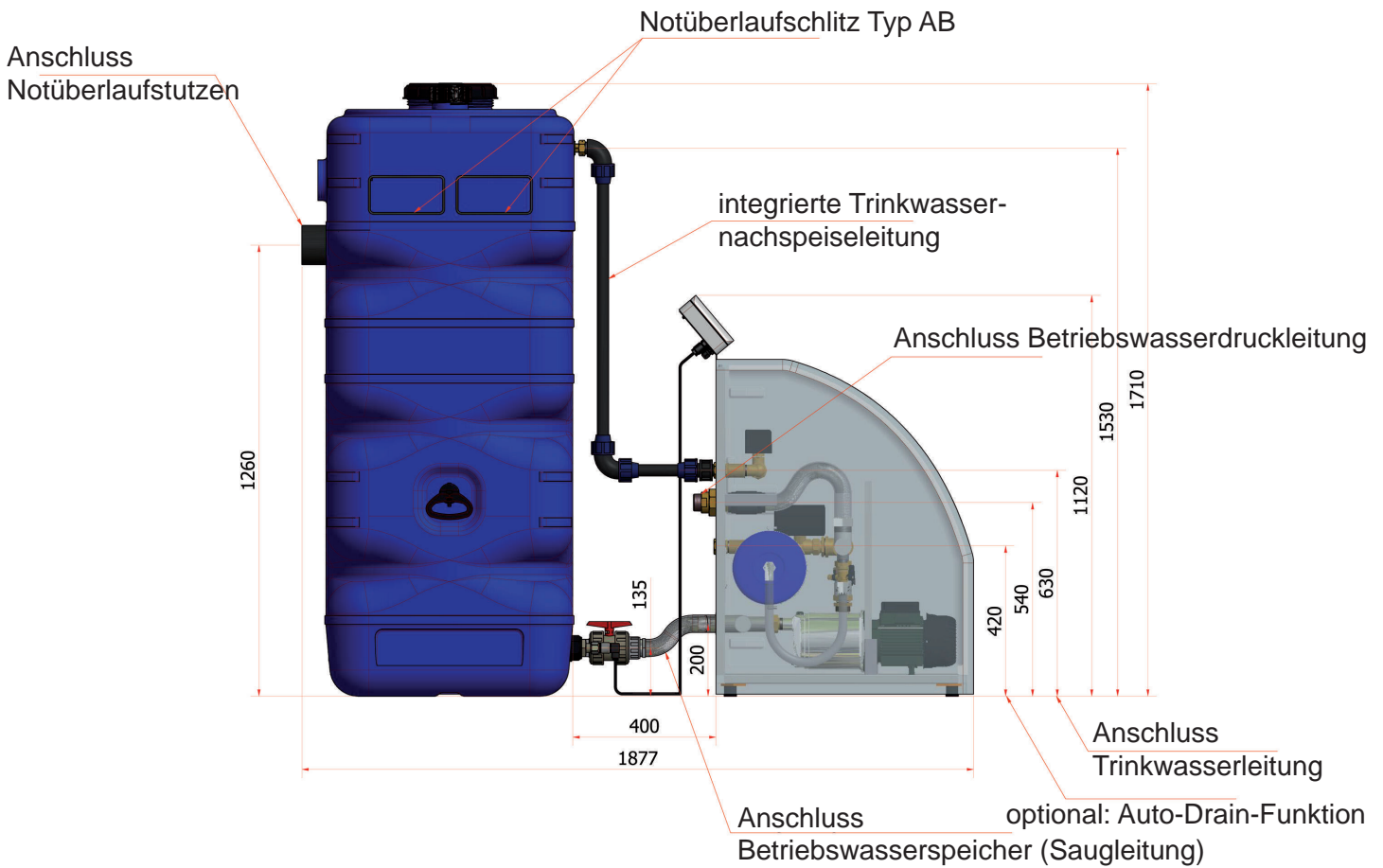
| Sicherheitstrennstation CONNECT                  | 6-40 STS            | 8-40 STS | 8-50 STS | 14-40 STS |
|--|---------------------|----------|----------|-----------|
| Art. Nr.   | 814404              | 814405   | 814406   | 814409    |
| max. Fördermenge Pumpe (m <sup>3</sup> /h)       | 3,3                 | 4,8      | 4,8      | 7,2       |
| max. Fördermenge Doppelpumpe (m <sup>3</sup> /h) | 6                   | 9        | 9        | 14        |
| max. Förderhöhe Pumpe (m)                        | 46                  | 42       | 58       | 47        |
| Trinkwassernachspeisemenge (m <sup>3</sup> /h)*  | 8                   | 8        | 8        | 8**       |
| Stromaufnahme (A)                                | 6,5                 | 8        | 11       | 11        |
| Anschlussleistung (kW)                           | 1,5                 | 1,8      | 2,5      | 2,5       |
| Anschlussspannung                                | 230 V / 50 Hz       |          |          |           |
| Anschluss Trinkwasserleitung                     | 1" IG               |          |          |           |
| Anschluss Betriebswasserdruckleitung             | 1½" AG              |          |          |           |
| Notüberlaufstutzen                               | DN 100              |          |          |           |
| Betriebswasserspeicher netto (Liter)             | 500                 |          |          |           |
| Abmaße: HxBxT (mm)                               | 1.870 x 730 x 1.800 |          |          |           |
| Gewicht (kg)                                     | 95                  | 93       | 100      | 100       |

\* Bei 4 bar Vordruck der Trinkwasserleitung am Anschluss der Sicherheitstrennstation CONNECT.

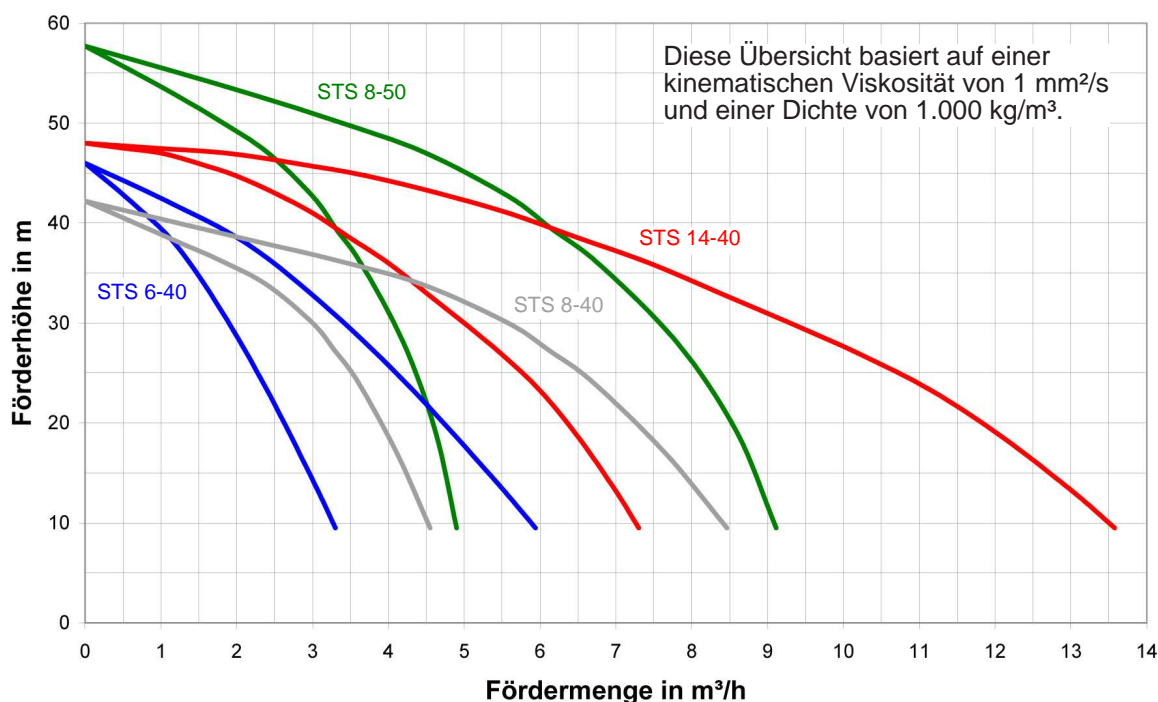
\*\* Bei erforderlicher Nachspeisemenge über 8 m<sup>3</sup>/h, je nach Betriebspunkt, ist eine zusätzliche Nachspeiseeinheit erforderlich.



Technische Daten Sicherheitstrennstation CONNECT



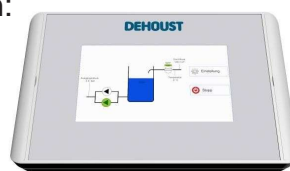
### Pumpenkennlinie



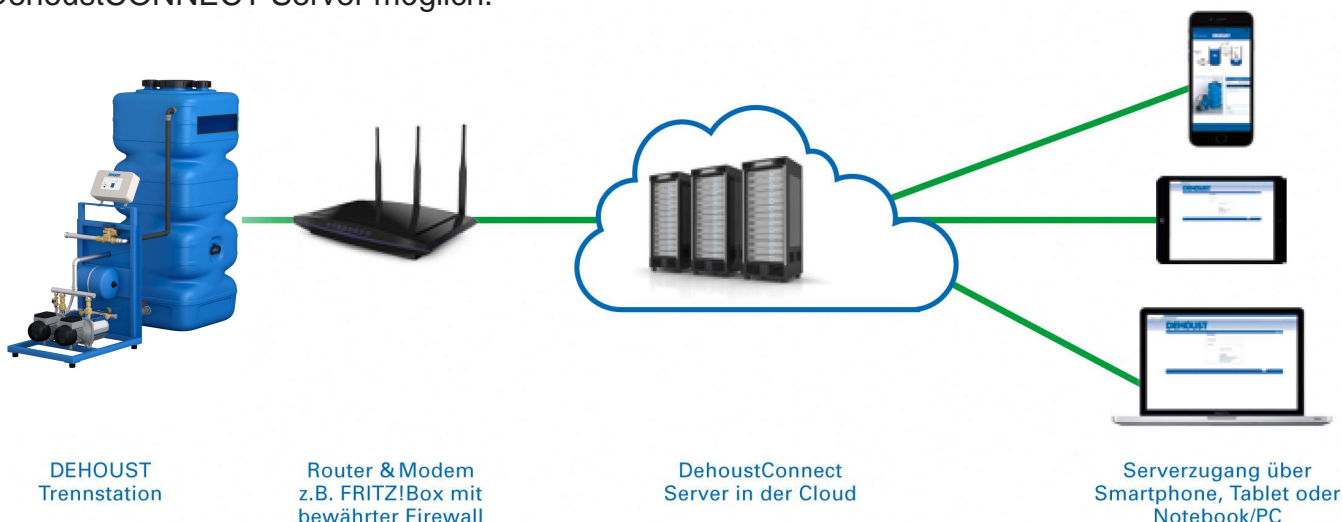
### CONNECT-Steuerung

Steuerung DehoustCONNECT bietet folgende Funktionen:

- Live-Monitoring
- Protokolle
- Ferndiagnose und Wartung
- Alarm und Betriebszustand
- Update per Internet



Die Anbindung von DehoustCONNECT erfolgt einfach und unter Berücksichtigung höchster Sicherheitsstandards an das häusliche LAN oder WLAN-Netz. Einfach das Gerät mit Ihrem Router verbinden und die Kommunikation durch die Dehoust-App mittels Smartphone oder Tablet (Menüpunkt CONNECT) herstellen. Die Datenkommunikation ist gegen fremde Zugriffe bestens geschützt und nur über den DehoustCONNECT Server möglich.





### CONNECT-Steuerung

Dank der sicheren Internetverbindung können alle Daten schnell auf Smartphone, Tablet oder PC übertragen werden und notwendige Eingriffe und Softwareanpassungen via Internet vorgenommen werden. Somit befindet sich Ihre Anlage stets auf dem aktuellen Stand der Technik und Sie sind über alles informiert – bequem und einfach!



Dehoust App für IOS und Android ist verfügbar:



### Zubehör

#### **Zusätzliche Nachspeiseeinheit 1" mit Vorlagebehälter**

**Art. Nr. 814335**

bestehend aus Betriebswasserspeicher (Vorlagebehälter), Kugelhahn und allen Verbindungsleitungen

#### **Auto-Drain-Funktion**

**Art. Nr. 814337**

zur Vermeidung der Stagnation im Betriebswasserspeicher inkl. Motor-kugelhahn 1" in der Betriebswasserdruckleitung zur Ableitung in das Kanalnetz

**Mit einem MAG kann die Schalthäufigkeit der Pumpe verringert und die Lebensdauer erhöht werden. Hinweise zur Auslegung in unseren Datenblättern und im Internet unter [www.dehoust.de](http://www.dehoust.de)**

**Weitere Informationen und Ausschreibungstexte finden Sie unter Webcode: 6700**